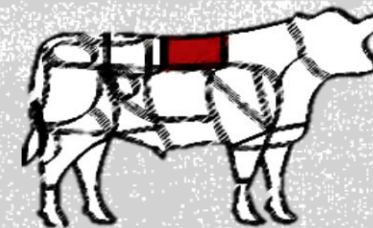


SELECTION BEEF®

SELECIONANDO A GENÉTICA DO FUTURO
ULTRASSONOGRÁFIA DE CARCAÇA



EST.: 2014

2021



SELECTION BEEF®

SELECIONANDO A GENÉTICA DO FUTURO
ULTRASSONOGRÁFIA DE CARCAÇA

EST. 2014

São José Do Rio Preto – SP, contato: (18) 9 8119-7275, E-mail: selectionbeef@gmail.com



ULTRASSONOGRÁFIA DE CARÇAÇA
SELECIONANDO A GENÉTICA DO FUTURO!
EST.:2014



A **SELECTION BEEF**® atua em todo Brasil com Software **BIA** para avaliação de carcaça bovina, captação, mensuração e armazenamento das imagens coletadas por ultrassom. E Programas **SELECTION**® para análise, processamento e gestão dos dados coletados.

SELECTION BEEF®

SELECIONANDO A GENÉTICA DO FUTURO
ULTRASSONOGRÁFIA DE CARÇAÇA

EST. 2014

São José Do Rio Preto – SP, contato: (18) 9 8119-7275, E-mail: selectionbeef@gmail.com



ULTRASSONOGRÁFIA DE CARÇAÇA
SELECIONANDO A GENÉTICA DO FUTURO!
EST:2014

AValiação DE CARÇAÇA

CARACTERÍSTICAS MENSURADAS E RELACIONADAS:

. AOL (ÁREA DE OLHO-DE-LOMBO):

Ganho de Peso e Rendimento de Cortes Cárneos.

. AOL/100kg:

Rendimento de Carçaça.

. RATIO (Relação da Altura /Largura da AOL):

Velocidade de Enchimento dos Cortes Cárneos.

. EGS e EGS/100kg (ESPESSURA DE GORDURA SUBCUTÂNEA):

Precocidade Sexual das fêmeas e Terminação dos machos, proteção da carçaça para garantia de maciez.

. MARMOREIO (GORDURA INTRA-MUSCULAR):

Promove há carne maior suculência e sabor.

. RUMP (ESPESSURA DE GORDURA NA PICANHA):

Complementar a característica EGS.

SELECTION BEEF®

SELECIONANDO A GENÉTICA DO FUTURO
ULTRASSONOGRÁFIA DE CARÇAÇA

EST:2014

São José Do Rio Preto – SP, contato: (18) 9 8119-7275, E-mail: selectionbeef@gmail.com

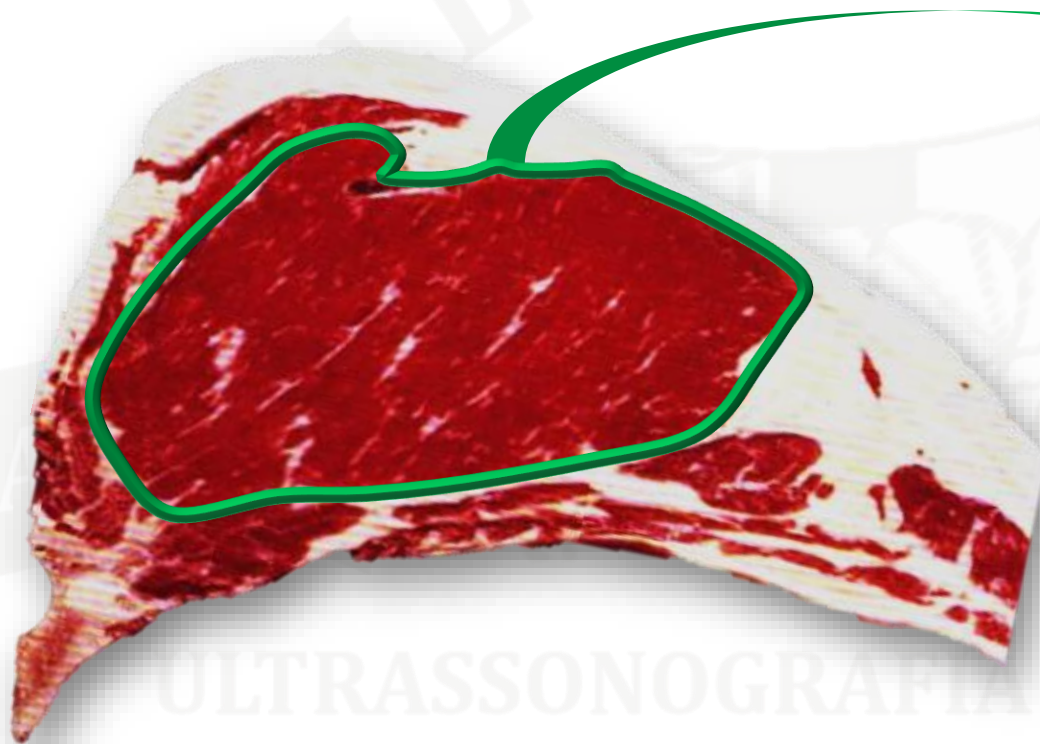




ULTRASSONOGRAFIA DE CARÇAÇA
SELECIONANDO A GENÉTICA DO FUTURO!
EST.:2014

AVALIAÇÃO DE CARÇAÇA

CARACTERÍSTICAS MENSURADAS E RELACIONADAS:



Animais que
apresentam AOL +
expressivas...

**Produzem bezerros mais Pesados
com Maior Rendimento de CarçaÇA**

SELECTION BEEF®

SELECIONANDO A GENÉTICA DO FUTURO
ULTRASSONOGRAFIA DE CARÇAÇA

EST. 2014

São José Do Rio Preto – SP, contato: (18) 9 8119-7275, E-mail: selectionbeef@gmail.com

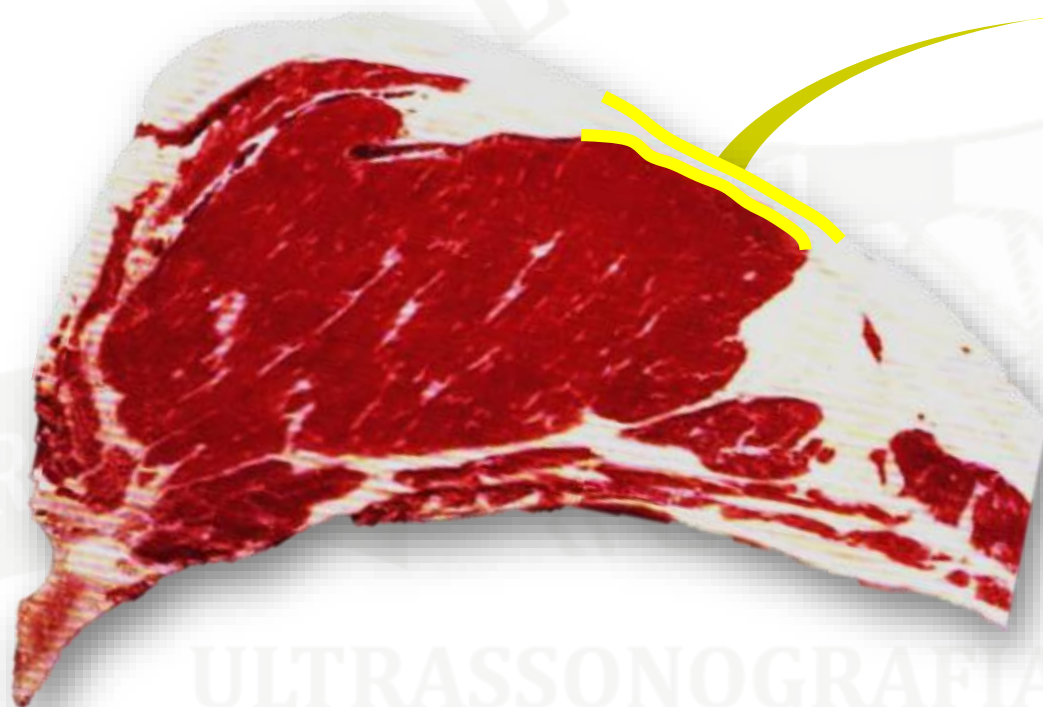




ULTRASSONOGRÁFIA DE CARÇAÇA
SELECIONANDO A GENÉTICA DO FUTURO!
EST.:2014

AValiação DE CARÇAÇA

CARACTERÍSTICAS MENSURADAS E RELACIONADAS:



Animais que depositam Gordura na Carçaça + cedo...

Produzem bezerros mais Precoces a Puberdade a ao Abate.

SELECTION BEEF®

SELECIONANDO A GENÉTICA DO FUTURO
ULTRASSONOGRÁFIA DE CARÇAÇA

EST. 2014

São José Do Rio Preto – SP, contato: (18) 9 8119-7275, E-mail: selectionbeef@gmail.com

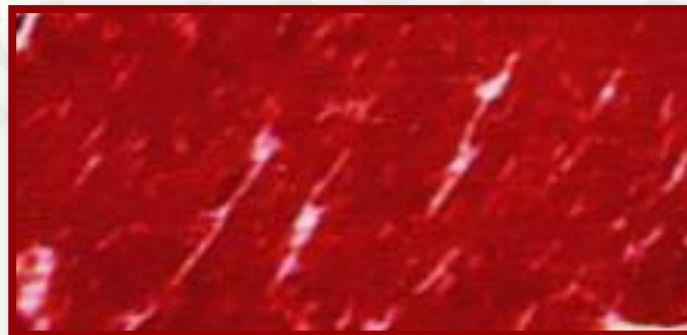




ULTRASSONOGRÁFIA DE CARÇAÇA
SELECIONANDO A GENÉTICA DO FUTURO!
EST.:2014

AValiação DE CARÇAÇA

CARACTERÍSTICAS MENSURADAS E RELACIONADAS:



Animais com +
MARMOREIO...

**Melhoram a Qualidade da Carne e
a Produção de Leite no Rebanho.**

SELECTION BEEF®

SELECIONANDO A GENÉTICA DO FUTURO
ULTRASSONOGRÁFIA DE CARÇAÇA

EST. 2014

São José Do Rio Preto – SP, contato: (18) 9 8119-7275, E-mail: selectionbeef@gmail.com





ULTRASSONOGRÁFIA DE CARÇAÇA
SELECIONANDO A GENÉTICA DO FUTURO!
EST.:2014

SELECTION®

PROGRAMAS DE ANÁLISE, PROCESSAMENTO E GESTÃO DE DADOS.



SELECTION GENÉTICA®

- Avaliação de Reprodutores e Matrizes para programas de Melhoramento Genético



SELECTION HEIFERS and COWS®

- Avaliação e Classificação de Matrizes e Novilhas para produção de bezerros.



SELECTION FEEDLOT®

- Classificação e formação de Lotes, buscando o ponto ótimo de abate com o máximo da eficiência.



SELECTION QUALITY BEEF®

- Classificação de formação de Lotes para produção de Carcaças de Alto Padrão, Qualidade de Carne e eficiência.

SELECTION BEEF®

SELECIONANDO A GENÉTICA DO FUTURO
ULTRASSONOGRÁFIA DE CARÇAÇA

EST. 2014

São José Do Rio Preto – SP, contato: (18) 9 8119-7275, E-mail: selectionbeef@gmail.com





SELECTION **HEIFERS** and **COWS**®

Com o programa **Selection HEIFERS and COWS®** temos por objetivo a seleção precoce e precisa das futuras matrizes pois são estas as grandes responsáveis no atual sistema de produção pela eficiência produtiva da fazenda.

HEIFERS and COWS®

1º PASSO >>> DEFINIÇÃO DE OBJETIVOS

QUAL TIPO DE BEZERRO PRODUZIR?

BEZERROS DE ALTO DESEMPENHO;
BEZERROS PARA MERCADOS DE QUALIDADE DE CARNE;
BEZERROS PARA PRECOCIDADE DE ACABAMENTO;
BEZERROS COMPLETO.



ULTRASSONOGRRAFIA DE CARÇAÇA
SELECIONANDO A GENÉTICA DO FUTURO!
EST.:2014

HEIFERS and COWS®

2º PASSO >>> QUANDO AVALIAR?

A Definição do melhor momento para avaliação esta relacionado a melhor época para o manejo da fazenda, porém a escolha desse momento terá um maior ou menor impacto no custo de produção. A avaliação é realizada uma única vez, podendo ser:

- **AO DESMAME;**
- **NA RECRIA;**
- **PRÉ-ESTAÇÃO DE MONTA.**

SELECTION BEEF®

SELECIONANDO A GENÉTICA DO FUTURO
ULTRASSONOGRRAFIA DE CARÇAÇA

EST. 2014

São José Do Rio Preto – SP, contato: (18) 9 8119-7275, E-mail: selectionbeef@gmail.com



HEIFERS and COWS®

3º PASSO >>> CLASSIFICAÇÃO DAS MATRIZES

As matrizes são classificadas conforme os objetivos de produção da fazenda, para cada objetivo existe um Índice de Composição de Carcaça que altera a classificação das Matrizes.



ULTRASSONOGRÁFIA DE CARÇAÇA
SELECIONANDO A GENÉTICA DO FUTURO!
EST.:2014

HEIFERS and COWS®

ESTUDO DE DADOS CLIENTE

831 Novilhas Avaliadas

Objetivo Produção de animais para Qualidade de Carne

Produção: NELORE e ½ ANGUS

Participante do Programa:



SELECTION BEEF®

SELECIONANDO A GENÉTICA DO FUTURO
ULTRASSONOGRÁFIA DE CARÇAÇA

EST. 2014

São José Do Rio Preto – SP, contato: (18) 9 8119-7275, E-mail: selectionbeef@gmail.com





HEIFERS and COWS®

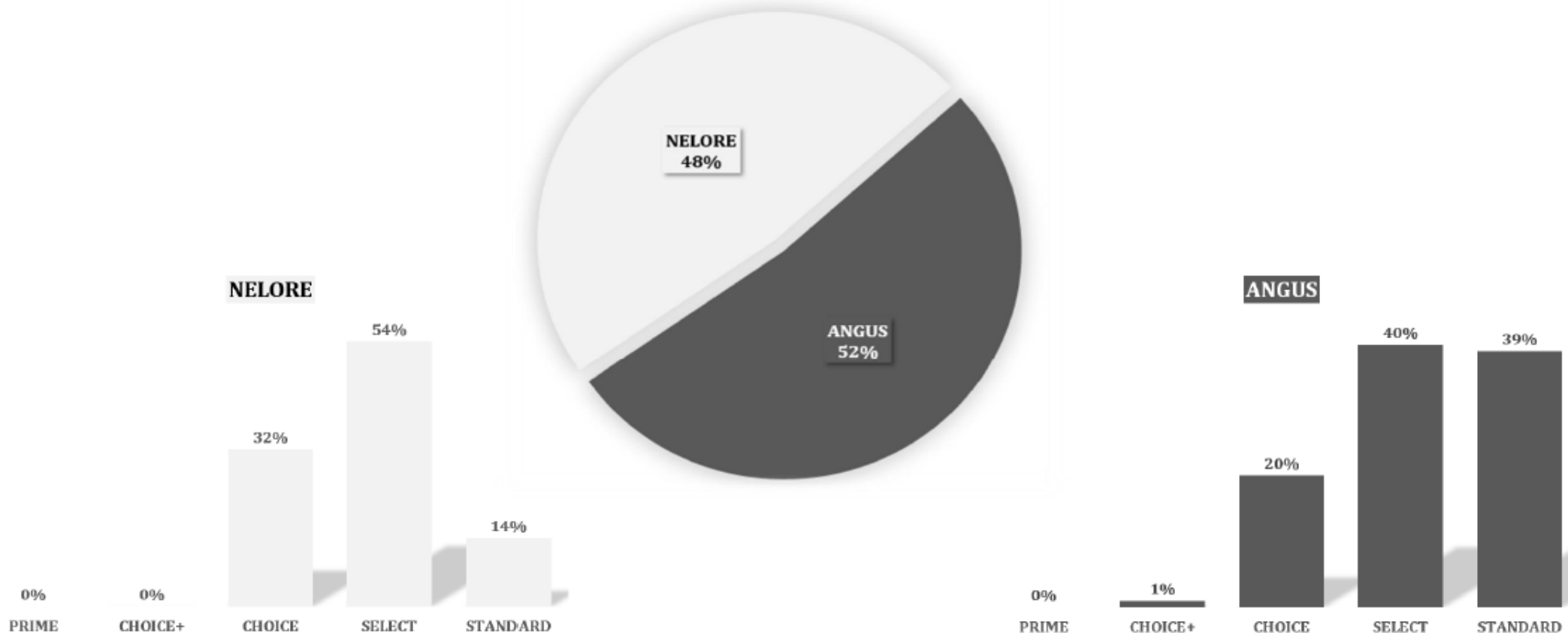
TOTAL DE AVALIAÇÃO X PRODUÇÃO

ULTRASSONOGRÁFIA DE CARÇAÇA
SELECIONANDO A GENÉTICA DO FUTURO!
EST.:2014

831 Fêmeas Nelore -

Avaliadas de 15 a 17 de Setembro 2020

DISTRIBUIÇÃO POR REBANHO POTENCIAL



SELECTION BEEF®

SELECIONANDO A GENÉTICA DO FUTURO
ULTRASSONOGRÁFIA DE CARÇAÇA

EST. 2014

São José Do Rio Preto – SP, contato: (18) 9 8119-7275, E-mail: selectionbeef@gmail.com





HEIFERS and COWS®

FÊMEAS PARA PRODUÇÃO DE BEZERROS NELORE

ULTRASSONOGRÁFIA DE CARÇAÇA
SELECIONANDO A GENÉTICA DO FUTURO!
EST.:2014

398 Fêmeas Nelore - MATRIZES (Produção de Bezerros NELORE)

Médias e Distribuição por QUALITY BEEF®

REBANHO	QTDE. ANIMAIS	%	ÍNDICE	PESO	AOL	AOL/100kg	RATIO	MARMO.	EGS	EGS/100kg	RUMP
NELORE	398	100%	13%	372.65 4%	57.14 8%	15.46 4%	0.43 1%	3.09 17%	4.38 31%	1.16 28%	6.59
<i>POTENCIAL DE INCREMENTO >>></i>				13.93 kg	4.05 cm ²	0.58 cm ²	0.01 %	0.44 %	1.05 mm	0.25 mm	
PRIME											
<i>POTENCIAL DE INCREMENTO >>></i>											
CHOICE+											
<i>POTENCIAL DE INCREMENTO >>></i>											
CHOICE	128	32%	15%	373.72 1%	54.45 0%	14.70 0%	0.44 1%	3.73 36%	4.75 31%	1.24 31%	7.03
<i>POTENCIAL DE INCREMENTO >>></i>				3.31 kg	0.15 cm ²	-0.04 cm ²	0.01 %	0.94 %	1.19 mm	0.30 mm	
SELECT	214	54%	14%	378.44 6%	58.78 11%	15.66 5%	0.43 1%	3.03 16%	4.33 30%	1.13 25%	6.61
<i>POTENCIAL DE INCREMENTO >>></i>				20.29 kg	5.75 cm ²	0.77 cm ²	0.00 %	0.38 %	1.01 mm	0.23 mm	
STANDARD	56	14%	8%	348.09 4%	57.04 13%	16.43 8%	0.43 2%	1.86 -22%	3.72 33%	1.07 29%	5.48
<i>POTENCIAL DE INCREMENTO >>></i>				13.91 kg	6.46 cm ²	1.26 cm ²	0.01 %	-0.52 %	0.90 mm	0.24 mm	

Classe	Qtde. Animais	(%)	Índice S.BEEF®	PESO, Deca.	AOL, Deca.	AOL/100 kg, Deca.	RATIO, Deca.	MARMOREIO, Deca.	EGS, Deca.	EGS/100 kg, Deca.	RUMP FAT								
ELITE ₊	28	7%	41%	1	367.11	4	59.98	2	16.51	3	0.43	5	3.61	2	6.91	1	1.84	1	8.98
ELITE	106	27%	22%	1	377.84	4	58.90	3	15.70	4	0.44	4	3.31	3	5.22	1	1.37	1	7.72
SUPERIOR	264	66%	7%	3	371.16	4	56.14	4	15.25	4	0.43	5	2.95	4	3.77	4	1.00	4	5.88
Total Geral	398	100%	13%		372.65		57.14		15.46		0.43		3.09		4.38		1.16		6.59

SELECTION BEEF®

SELECIONANDO A GENÉTICA DO FUTURO
ULTRASSONOGRÁFIA DE CARÇAÇA

EST. 2014

São José Do Rio Preto – SP, contato: (18) 9 8119-7275, E-mail: selectionbeef@gmail.com





HEIFERS and COWS®

FÊMEAS PARA PRODUÇÃO DE BEZERROS ½ ANGUS

ULTRASSONOGRÁFIA DE CARÇAÇA
SELECIONANDO A GENÉTICA DO FUTURO!
EST.:2014

433 Fêmeas Nelore - MATRIZES (Produção de Bezerros ANGUS)

Médias e Distribuição por QUALITY BEEF®

REBANHO	QTDE. ANIMAIS	%	ÍNDICE	PESO	AOL	AOL/100kg	RATIO	MARMO.	EGS	EGS/100kg	RUMP
ANGUS	433	100%	-12%	341.57	48.93	14.40	0.42	2.21	2.27	0.66	4.14
POTENCIAL DE INCREMENTO>>>				-12.81 kg	-3.72 cm ²	-0.53 cm ²	0.00 %	-0.40 %	-0.97 mm	-0.23 mm	
PRIME											
POTENCIAL DE INCREMENTO>>>											
CHOICE +	3	1%	-1%	284.00	36.22	12.82	0.36	3.74	2.20	0.77	3.31
POTENCIAL DE INCREMENTO>>>				-43.23 kg	-13.64 cm ²	-2.44 cm ²	-0.05 %	1.45 %	-0.49 mm	-0.04 mm	
CHOICE	86	20%	-12%	341.14	45.48	13.41	0.43	3.18	2.24	0.66	4.02
POTENCIAL DE INCREMENTO>>>				-31.35 kg	-9.03 cm ²	-1.31 cm ²	0.00 %	0.37 %	-1.36 mm	-0.29 mm	
SELECT	175	40%	-11%	345.91	49.26	14.32	0.42	2.42	2.32	0.67	4.20
POTENCIAL DE INCREMENTO>>>				-10.23 kg	-3.57 cm ²	-0.59 cm ²	0.00 %	-0.21 %	-0.96 mm	-0.23 mm	
STANDARD	169	39%	-15%	338.31	50.56	15.02	0.42	1.46	2.23	0.66	4.16
POTENCIAL DE INCREMENTO>>>				-5.50 kg	-1.00 cm ²	-0.04 cm ²	-0.01 %	-1.03 %	-0.79 mm	-0.21 mm	

Classe	Qtde. Animais	(%)	Índice S.BEEF®	PESO	AOL	AOL/100 kg.	RATIO	MARMOREIO	EGS	EGS/100 kg.	RUMP FAT
SUPERIOR	1	0%	2%	318.00	37.51	11.80	0.36	3.94	2.52	0.79	3.61
REGULAR	289	67%	-8%	344.88	50.37	14.69	0.42	2.36	2.46	0.71	4.35
INFERIOR	143	33%	-21%	335.03	46.09	13.83	0.42	1.88	1.88	0.56	3.71
Total Geral	433	100%	-12%	341.57	48.93	14.40	0.42	2.21	2.27	0.66	4.14

SELECTION BEEF®

SELECIONANDO A GENÉTICA DO FUTURO
ULTRASSONOGRÁFIA DE CARÇAÇA

EST. 2014

São José Do Rio Preto – SP, contato: (18) 9 8119-7275, E-mail: selectionbeef@gmail.com





ULTRASSONOGRRAFIA DE CARÇAÇA
SELECIONANDO A GENÉTICA DO FUTURO!
EST.:2014

HEIFERS and COWS®

ESTUDO DE DADOS CLIENTE

O GRUPO **MATRIZ NELORE** SÃO AS FÊMEAS QUE RECEBERAM SÊMEN DE NELORE PROVADO COM AVALIAÇÃO DE CARÇAÇA, ESTE GRUPO FOI PARA GERAR AS FÊMEAS QUE SERÃO A REPOSIÇÃO DO REBANHO, O GRUPO **MATRIZ ANGUS** RECEBERAM SÊMEN DE ANGUS AMERICANO PROVADO PARA COMPOSIÇÃO DE CARÇAÇA, TODOS OS PRODUTOS SERÃO DESTINADOS A VENDA.

A PARTIR DA AVALIAÇÃO DESTAS NOVILHAS FORAM AVALIADOS OS **TOUROS DE REPASSE**, OS TOUROS QUE NÃO SE ENQUADRARAM NA COMPOSIÇÃO DE CARÇAÇA ALMEJADA PELA FAZENDA FORAM DESCARTADOS. ASSIM FORAM COMPRADOS TOUROS PARA O REPASSE COM EXCELENTE COMPOSIÇÃO.

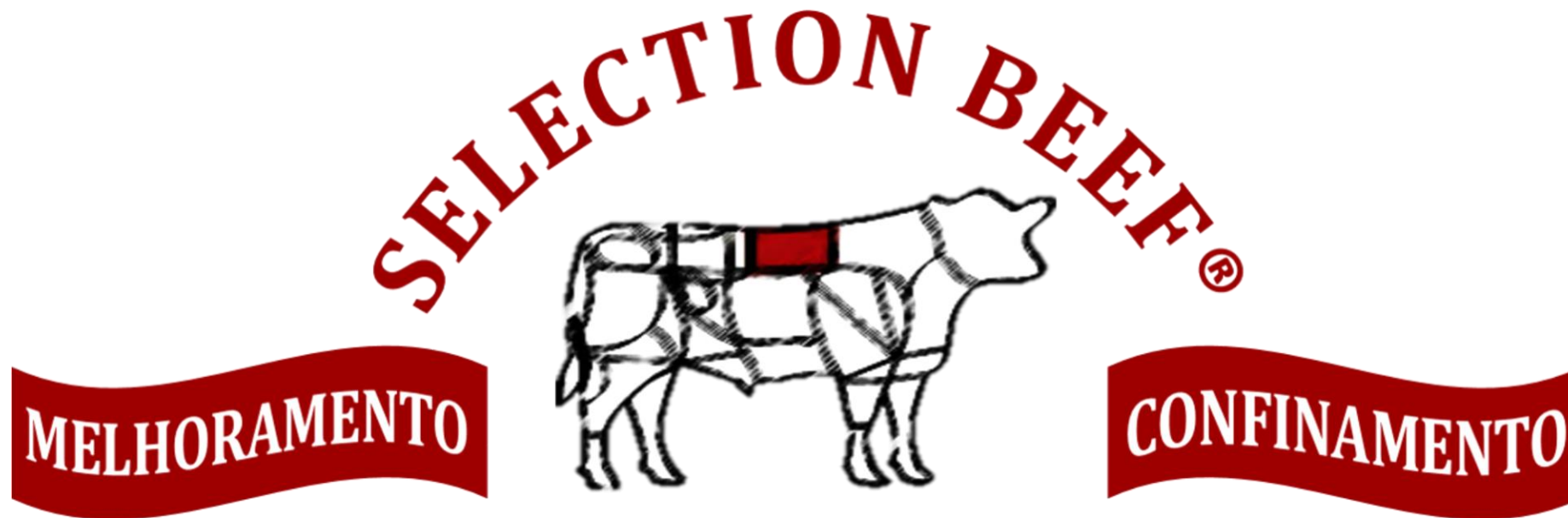
SELECTION BEEF®

SELECIONANDO A GENÉTICA DO FUTURO
ULTRASSONOGRRAFIA DE CARÇAÇA

EST. 2014

São José Do Rio Preto – SP, contato: (18) 9 8119-7275, E-mail: selectionbeef@gmail.com





ULTRASSONOGRAFIA DE CARÇAÇA

SELECIONANDO A GENÉTICA DO FUTURO!

EST:2014

São José Do Rio Preto – SP

Contato: (18) 9 8119-7275

E-mail: selectionbeef@gmail.com

